

# IL CCRR MAPPA L'ACCESSIBILITÀ DEL CENTRO DI CENTO

Nel pomeriggio di Venerdì 4 maggio, presso Piazza Guercino e per le vie del centro storico di Cento, si è tenuto il grande gioco "Obbligo di Accesso", a cui tutto il CCRR ed altri ragazzi hanno partecipato. All'evento erano presenti anche l'assessore Matteo Fortini, la pedagogista Alessandra Rimondi e tre facilitatori di Ferfilò.



L'iniziativa aveva come tema l'accessibilità per persone con disabilità motorie ed in particolare la sua verifica negli esercizi commerciali del centro del paese. I ragazzi – circa una trentina, divisi in squadre dagli itinerari diversificati – hanno così mappato le varie attività, registrando determinate misure su apposite "Schede di misurazione" ad ogni loro osservazione.

Gli obiettivi erano:

- sensibilizzare anche i più giovani alle tematiche di accessibilità per chi soffre di disabilità motorie o debba, per esempio, trasportare bambini su carrozzine o passeggini

- verificare lo stato dell'accessibilità dei luoghi aperti al pubblico
- pubblicare i dati, in modo da fornire un servizio a chi visita la nostra città.

## La preparazione

In un incontro preparatorio è intervenuto un ingegnere dell'Ufficio Tecnico del Comune di Cento, che ha ricordato alle ragazze e ai ragazzi le norme per l'accesso negli edifici pubblici e le loro motivazioni. Inoltre, ha sottolineato come ci siano differenti requisiti a seconda che un immobile sia costruito recentemente o se sia invece storico: in quest'ultimo caso naturalmente la legge prevede che si debba conservare la forma originale cercando il più possibile di curare l'accessibilità. Per un edificio nuovo, invece, le regole si applicano tutte.

In particolare ci siamo concentrati:

- sull'altezza di eventuali scalini
- sulla larghezza delle aperture (porte esterne o interne)
- sulla larghezza dei marciapiedi

## Gli strumenti

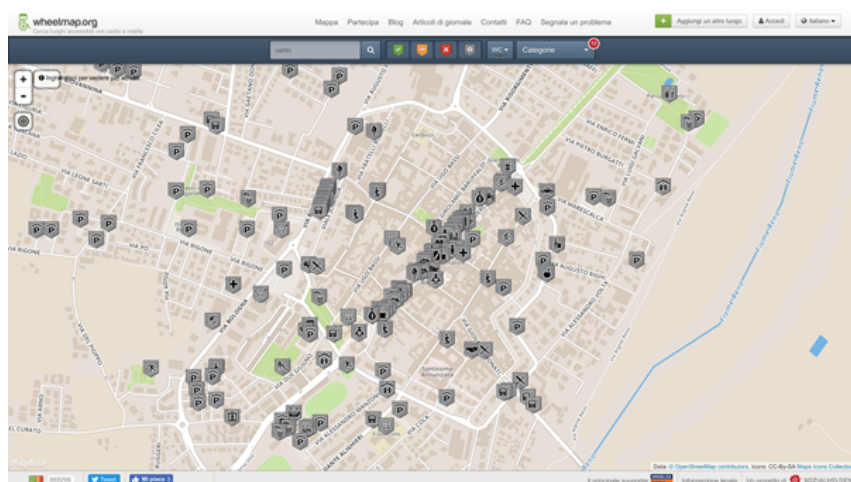
Si è scelto di utilizzare la piattaforma [wheelmap.org](http://wheelmap.org) perché:

- ha un'interfaccia sia sul web, che come app, e questo facilita la mappatura
- comunica con OpenStreetMap, perciò tutti i dati prodotti sono immediatamente disponibili come *open data* anche per altri strumenti, per esempio di indicazioni stradali
- ha un sistema molto intuitivo di categorie, basato sui tre colori di un semaforo

Per quanto riguarda l'accessibilità dei luoghi, ci sono questi tre livelli:



Lo stato di mappatura del Comune di Cento prima dell'iniziativa era questo:

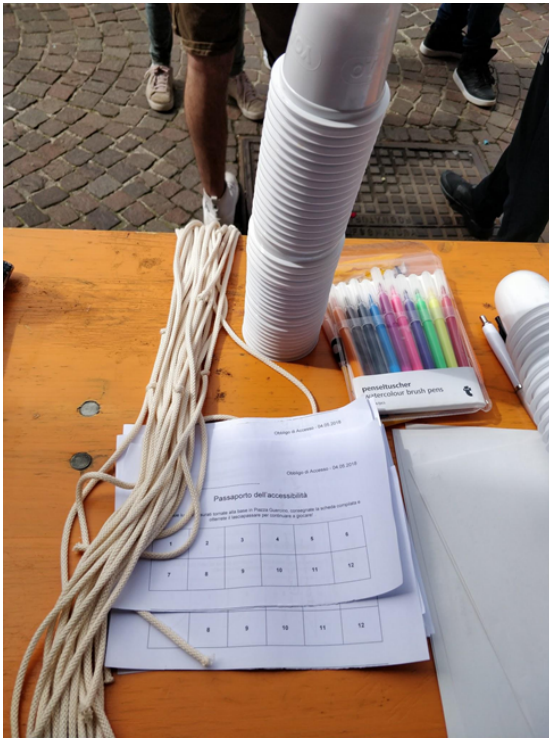


Abbiamo inoltre aggiunto come requisito quello di legge, di avere una larghezza delle aperture di almeno 90cm e dei marciapiedi preferibilmente di almeno 150cm (requisito per permettere il passaggio di due persone nei due sensi), verificando che negli spazi antistanti le attività ci fosse almeno un rettangolo libero di 90x150cm. Si è scelto inoltre di mappare anche eventuali rampe di discesa dai marciapiedi, verificando la loro distanza (in passi).

Per facilitare una misurazione rapida anche da parte dei più piccoli, abbiamo usato degli strumenti che non richiedessero l'uso di numeri, possibilmente riutilizzando materiali di scarto.

Si è quindi consegnato ai partecipanti:

- un vasetto di yoghurt per verificare se i gradini fossero più o meno di 7 cm
- una corda tagliata a misura di 150cm con un nodo a 90cm per le misure di larghezza delle porte e dei marciapiedi e per il rettangolo antistante gli ingressi



## Il gioco

A ciascuna squadra è stato consegnato anche un “Passaporto dell’accessibilità” e ogni volta che due negozi venivano registrati i partecipanti riportavano i dati raccolti alla base di Piazza Guercino per poter continuare l’attività, e ricevere nuove schede su cui appuntare le misure.

Tutti i dati registrati sono stati poi caricati su Wheelmap. L’incontro si è concluso con la merenda e con la presentazione di quanto raccolto dai ragazzi che hanno subito potuto percepire concretamente il risultato del loro lavoro, verificando come il centro storico da grigio sia diventato pieno di informazioni, come si può vedere nelle immagini sottostanti. Nella giornata di venerdì sono stati mappati in

totale 88 esercizi.

Lo stato di wheelmap di Cento dopo l'iniziativa:



Qui il link di Wheelmap per il territorio di Cento:  
<https://wheelmap.org/it/map#/?lat=44.72708962917423&lon=11.291456222534178&zoom=17>

Alcune foto dell'incontro.





